

**NowyStyl**



sail



sail



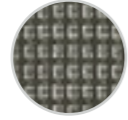
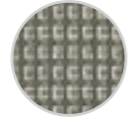
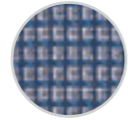
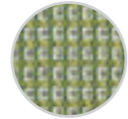
Designer  
Ray Carter





Sail Mesh GT 8 MFA

Mesh colours



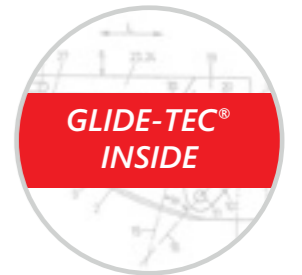
Sail Mesh 7 A



Sail 7 A



Sail GT 8 MFA



Patented GLIDE-TEC<sup>®</sup> mechanism



Multifunctional armrests



Hard/Soft floor



Sail Mesh CFA



Sail CFA



Sail Mesh GT 6 MFA



Sail Mesh 4LA



Sail 4LA

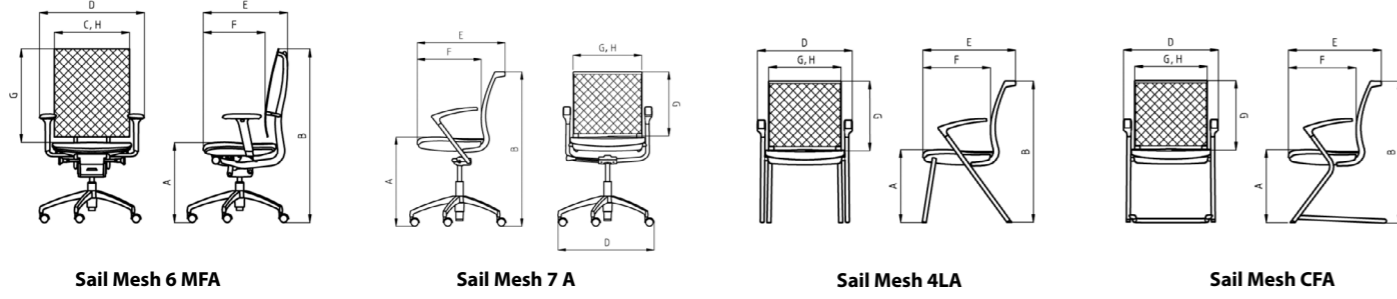


Sail GT 6 MFA

# sail

## TEKNİK ÖZELLİKLER ve FONKSİYONLAR

### 1. ÖLÇÜLER



Ölçüler (cm)	Toplam genişlik D	Toplam derinlik E	Toplam yükseklik B^	Oturak yüksekliği A*	Oturak genişliği C	Oturak derinliği F#	Arkalık yüksekliği G°	Arkalık genişliği H	Ağırlık (kg)
Sail Mesh GT 6 MFA	66°	52 - 70°	103	41 - 52	50	39	55	48	13
Sail Mesh GT 8 MFA	66°	52 - 70°	121	41 - 52	50	39	55	48	14
Sail Mesh 4LA	60	58	90	45	50	43	44	46	10
Sail Mesh CFA	60	58	90	45	50	43	44	46	11
Sail Mesh 7A	60	58	90	41 - 52	50	43	44	46	12

^ En alçak pozisyonda, \* DIN normlarına göre üzerinde yük varken, # DIN normlarına göre, bel destek noktasına kadar, ° Oturak derinlik ayarı ile 6 cm ilave °° Kolçak derinlik ayarı ile MFA kolçak için 7 cm ilave

### 2. MATERYALLER VE OPSİYONLAR

#### 2.1. Mekanizmalar

Sail Mesh 6,8 modelinde siyah renkli plastik ve alüminyum parçalardan oluşan patenti firmamıza ait Glide-Tec® mekanizma.

Hareket açısı: 93° - 103°  
Oturak açısı: 0° - 6°

#### 2.2. Ayaklar

Saf alüminyum enjeksiyon ile oluşmuş (beşli) yıldız ayak. Polisaj, toz boya metalik gümüş veya siyah.

#### 2.3. Tekerlekler

DIN EN 12529 normuna uygun çift bağlantılı, sert veya yumuşak zemin için opsiyonlar ve ağırlığa duyarlı fren sistemi.

- Sert zemin için : TPU (termoplastik poliüretan) kaplı polipropilen ø65 mm tekerlek.

- Yumuşak zemin için : Polipropilen ø65 mm tekerlek.

#### 2.4. Süngerler

- Enjeksiyon poliüretandır ve CFC (kloroflorokarbon) içermez.

Yoğunluk : 60 kg/m<sup>3</sup> +/- 3  
Oturak sünger kalınlığı : 42 mm

#### 2.5. Oturak Derinlik Ayarı

Sail Mesh 6,8 modellerinde standarttır.

#### 2.6. Kafalık

- Kademesiz (derecesiz) yükseklik ayarı: 10 cm. dir. Kafalık döşemesi; Yoğunluk : 46 kg/m<sup>3</sup> +/- 3 Sünger kalınlığı : 15 mm.

#### 2.7. Bireysel Ağırlık Ayarı

40 - 120 kg aralığında 3,5 tur çevirme ile kademesiz ve hızlı ayarlama. Ayrı ayrı ayarlanabilir, kademeli, 4 pozisyonlu bireysel arkalık açısı (3°/ 10,5°/ 13,5°/ 19°)

#### 2.8. Bel Destek Sistemi (Opsiyonel)

Yüksekliği ayarlanabilir bel destek ayarı Sail GT 6,8 modellerinde opsiyoneldir.

#### 2.9. Mesh Arkalık

Renk seçenekleri: Siyah, koyu gri, koyu mavi, yeşil.

Bileşim: %99 Polyester, %1 Elastan.  
Aşınma dayanımı: 30.000 tur (martindale)  
Alev almazlık: DIN EN 1021 Teil 1

### 3. KOLÇAKLAR

**MFA Kolçak:** Plastik, kaplama toz boya gümüş veya polisaj alüminyum kolçak taşıyıcılar. Kolçak pedleri siyah poliüretan. Yükseklik ayarı: 100 mm (11 pozisyon), Derinlik ayarı: 70 mm (toplam), Kolçak üstü pedler derinlik ayarı: 50 mm, Dönebilen pedler: 6 pozisyonda (±15°/30°)

Tüm kolçaklar teknik bir personel tarafından, sonradan değiştirilebilir.

### 4. BEKLEME KOLTUKLARI

#### 4.1. Konstrüksiyon

Çelik borudan imal edilmiştir (Ø25 x 2,5 mm).Yüzey krom, toz boya gümüş metalik veya siyah boyalı olabilir.

#### 4.2. İstiflenme

3 adet (Sail Mesh 4LA ve Sail Mesh CFA için)

#### 4.3. Hareketli Arkalık

Bekleme koltuklarında arkalık açısı 7° dir. Arkalık çerçevesi fibreglas'tan üretilmiş ve poliyamid ile güçlendirilmiştir. Siyah renktedir.

#### 4.4. Kolçaklar

Fibreglas'tan üretilmiş ve poliyamid ile güçlendirilmiştir. Siyah renktedir.

### 5. TEKNİK KURALLAR, TESTLER VE KALİTE ONAYLARI

- Çalışma koltukları, TS EN 16139:2013'e uygundur.

- "GS certificate of safety, LGA Nürnberg" e göre test edilmiştir.

- "Tested Ergonomics, LGA Nürnberg" e göre test edilmiştir.

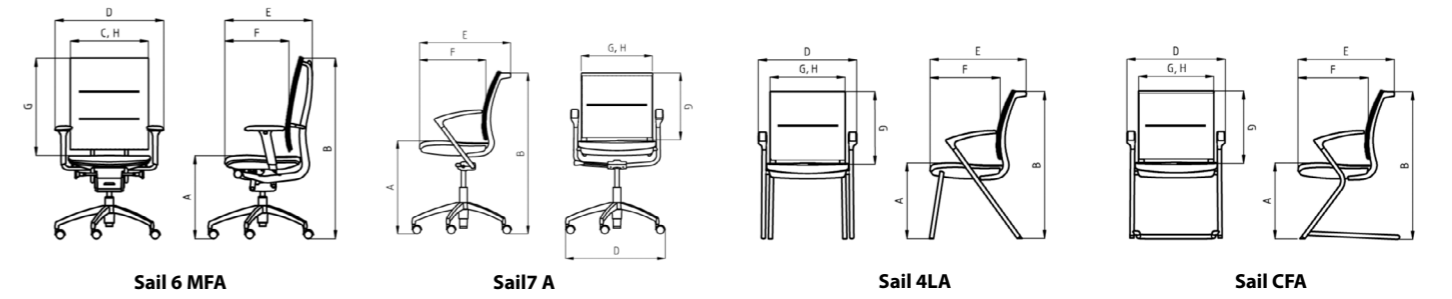
- "Toxic proofed, LGA Nürnberg" e göre test edilmiştir.

- Bekleme koltukları, TS EN 1335-1 ve TS EN 1335-2'ye uygundur.

- ISO 9001 sertifikalıdır.

## TEKNİK ÖZELLİKLER ve FONKSİYONLAR

### 1. ÖLÇÜLER



Ölçüler (cm)	Toplam genişlik D	Toplam derinlik E	Toplam yükseklik B^	Oturak yüksekliği A*	Oturak genişliği C	Oturak derinliği F#	Arkalık yüksekliği G°	Arkalık genişliği H	Ağırlık (kg)
Sail GT 6 MFA	66°	52 - 70°	103	41 - 52	50	37	55	48	14
Sail GT 8 MFA	66°	52 - 70°	121	41 - 52	50	37	55	48	15
Sail 4LA	60	58	90	45	50	41	44	46	10,5
Sail CFA	60	58	90	45	50	41	44	46	11,5
Sail 7A	60	58	90	41 - 52	50	41	44	46	13,5

^ En alçak pozisyonda, \* DIN normlarına göre üzerinde yük varken, # DIN normlarına göre bel destek noktasına kadar, ° Oturak derinlik ayarı ile 6 cm ilave °° Kolçak derinlik ayarı ile MFA kolçak için 7 cm ilave

### 2. MATERYALLER VE OPSİYONLAR

#### 2.1. Mekanizma

Sail Mesh 6,8 modelinde siyah renkli plastik ve alüminyum parçalardan oluşan patenti firmamıza ait Glide-Tec® mekanizma.

Hareket açısı: 93° - 103°  
Oturak açısı: 0° - 6°

#### 2.2. Ayaklar

Saf alüminyum enjeksiyon ile oluşmuş (beşli) yıldız ayak. Polisaj, toz boya metalik gümüş veya siyah.

#### 2.3. Tekerlekler

DIN EN 12529 normuna uygun çift bağlantılı, sert veya yumuşak zemin için opsiyonlar ve ağırlığa duyarlı fren sistemi.

- Sert zemin için : TPU (termoplastik poliüretan) kaplı polipropilen ø65 mm tekerlek.

- Yumuşak zemin için : Polipropilen ø65 mm tekerlek.

#### 2.4. Arkalık Döşemesi

- Kesme sünger : Kalınlık: 15 mm, Yoğunluk: 46 kg/m<sup>3</sup> ±3

#### 2.5. Süngerler

- Enjeksiyon poliüretandır ve CFC (kloroflorokarbon) içermez.

Yoğunluk : 60 kg/m<sup>3</sup> +/- 3  
Oturak sünger kalınlığı : 42 mm

#### 2.6. Oturak derinlik ayarı

Sail 6,8 modellerinde standarttır.

#### 2.7. Kafalık

Kademesiz (derecesiz) yükseklik ayarı: 10 cm. dir.

Kafalık döşemesi; Yoğunluk : 46 kg/m<sup>3</sup> +/- 3 Sünger kalınlığı : 15 mm.

#### 2.8. Bireysel Ağırlık Ayarı:

40 - 120 kg aralığında 3,5 tur çevirme ile kademesiz ve hızlı ayarlama.

#### 2.9. Bel Destek Ayarı (Opsiyonel)

Yüksekliği ayarlanabilir bel destek ayarı Sail GT 6,8 modellerinde opsiyoneldir.

### 3. KOLÇAKLAR

**MFA Kolçak:** Plastik, kaplama toz boya gümüş veya polisaj alüminyum kolçak taşıyıcılar. Kolçak pedleri siyah poliüretan. Yükseklik ayarı: 100 mm (11 pozisyon), Derinlik ayarı: 70 mm (toplam), Kolçak üstü pedler derinlik ayarı: 50 mm, Dönebilen pedler: 6 pozisyonda (± 15°/30°)

Tüm kolçaklar teknik bir personel tarafından, sonradan değiştirilebilir.

### 4. BEKLEME KOLTUKLARI

#### 4.1. Konstrüksiyon

Çelik borudan imal edilmiştir (Ø25 x 2,5 mm). Yüzey krom, toz boya gümüş metalik veya siyah boyalı olabilir.

#### 4.2. İstiflenme

3 adet (SAIL 4LA ve SAIL CFA için)

#### 4.3. Hareketli arkalık

Bekleme koltuklarında, arkalık açısı: 7° dir. Arkalık çerçevesi fibreglas'tan üretilmiş ve poliyamid ile güçlendirilmiştir. Siyah renktedir.

#### 4.4. Kolçaklar

Fibreglas'tan üretilmiş ve poliyamid ile güçlendirilmiştir. Siyah renktedir.

### 5. TEKNİK KURALLAR, TESTLER VE KALİTE ONAYLARI

- Çalışma koltukları, TS EN 16139:2013'e uygundur.

- "GS certificate of safety, LGA Nürnberg" e göre test edilmiştir.

- "Tested Ergonomics, LGA Nürnberg" e göre test edilmiştir.

- "Toxic proofed, LGA Nürnberg" e göre test edilmiştir.

- Bekleme koltukları, TS EN 1335-1 ve TS EN 1335-2'ye uygundur.

- ISO 9001 sertifikalıdır.



sail



sail





## Dünya çapında patentli GLIDE-TEC® teknolojisi ile akıllı oturma konforu - mükemmel ergonomi!

Sağlıklı ve doğru oturma, aslında koltuğun doğru ayarlanması ile ilgilidir.

Sağlıklı ve rahat oturma pozisyonu için üç temel özellik çok önemlidir:

### Intelligent sitting comfort with worldwide patented GLIDE-TEC® technology – perfect ergonomics!

Correct sitting – primarily a matter of adjustment.

Three basic things are very important for a healthy and comfortable sitting posture:



#### 1- Arkalık, ikinci bir sırt gibidir:

Arkaya bütün sırtınız ile yaslanın, bu pozisyonda omurganız ideal oranda destek alacaktır.

Bel ve kalçanın da koltuk arkılığına değmesi gerekir.

#### 1- Backrest as a second back:

Lean with your whole back on the backrest: in this way the whole spinal column is optimally supported. Your bottom should also touch the backrest.

#### 2- Kolçaklar:

Kollarınızı bir yüzeye koyun, koltuk kolçaklarının dirseklerinizi desteklemesi gerekir.

Çalışma alanınız, kollarınızın altında ve kollarınıza paralel olmalıdır.

#### 2- Armrests:

Rest your arms on the level. The armrests should cradle the elbows, the lower arms rest on the work surface.

#### 3- Oturma yüksekliği:

Koltuğunuzun oturma yüksekliğini ayarlarken, baldırlarınızın koltuk oturağına paralel olduğuna dikkat ediniz (> 90°).

#### 3- Seat Height:

Adjust the seat height so that the thigh rests horizontally on the seat cushion (> 90°).



video

#### Daha iyi çalışma

Eller çalışma alanında kalır. GLIDE-TEC® hareketinizi korur ve hangi pozisyonda otursanız oturun rahat çalışmayı kolaylaştırır. İster yaslanarak ister dik oturun, elleriniz her pozisyonda çalışma alanında ve klavye ile temas halinde kalır.

#### Better working

The hands remain at the work place. GLIDE-TEC® keeps you moving – and simultaneously facilitates comfortable working in any sitting position. Regardless of whether you are reclining or sitting upright: Your hands remain in contact with the writing surface or keyboard in any position.

#### Daha iyi oturma

GLIDE-TEC®, her pozisyonda sırtınızı destekler. Otururken de sırtınız harekete ihtiyaç duyar. Sağlıklı ve istikrarlı bir omurga, yaslanarak oturma ve dik oturma arasındaki sürekli değişimler ile beslenmelidir. GLIDE-TEC®, benzersiz patenti ile yaslanarak oturma/dik oturma geçiş hareketlerini sağlar ve her oturma pozisyonunda sırtınızı destekler.

#### Better sitting

GLIDE-TEC® supports your back in any position. Your back needs movement – also while sitting. After all, a healthy and stable spine is promoted through the constant change between a hollow and rounded back. GLIDE-TEC®, with the unique lordosis/kyphosis patent, enables this movement while sitting and supports your back in any sitting posture.

#### Daha iyi rahatlatma

GLIDE-TEC®, kas gerginliğini önler. GLIDE-TEC® ile oturularak geçirilmiş uzun bir çalışma gününün sonunda bile formda kalabilirsiniz. Oturma şekliniz ne olursa olsun, yenilikçi aktif oturma teknolojimiz kas gerilmelerini önler. Boynunuz gerilmez ve kafanız her zaman rahat kalır.

#### Better relaxing

GLIDE-TEC® prevents muscle tension. With GLIDE-TEC®, you remain fit – even at the end of a long working day in a seated position. Regardless of which sitting posture you prefer our innovative seating technology actively prevents muscle tension. The neck is not over extended and always remains relaxed – and your head remains clear.



#### Dik oturma

Upright sitting

#### Yaslanarak oturma

Leaned back sitting

İki hareketin düzenli değişimi ile doğru ve sağlıklı oturma!

Correct sitting with healthy, changeable movement!

#### Dik oturma pozisyonunda (Lordosis)

- Disklerdeki basınç artar.
- Diskler arasında eşit bir basınç dağılımı gerçekleşir.

#### Yaslanarak oturma pozisyonunda (Kyphosis)

- Disklerdeki basınç azalır.
- Omurgadaki esneme/gerilme ile diskler beslenir.

Her iki pozisyonda da uzun süre kalınmazsa ve bu değişim düzenli yapılırsa sağlıklı oturma sağlanmaktadır.

#### With a slight hollow back (Lordose)

- Puts pressure on the spinal discs.
- Equal pressure on the spinal discs.

#### With a slightly rounded back (Kyphose)

- Unburdens the spinal discs.
- Allows the spinal discs to have a nutrient flow, since the suction draws nutrients in.

Both sitting postures are good – if they are not held too long.

# sail

**GRAMMER**  
office®

**TCC**  
The Chair Company

**NowyStyl**

**GRAMMER**office  
projects®

TCC-The Chair Company  
Büro Koltuk San. ve  
Tic. A.Ş.

www.tcc.com.tr



Mobil  
cihazınızdan  
okutunuz.



/TccTurkiye



/TccTurkiye



/TccTurkiye



/company/tcc-the-chair-company

